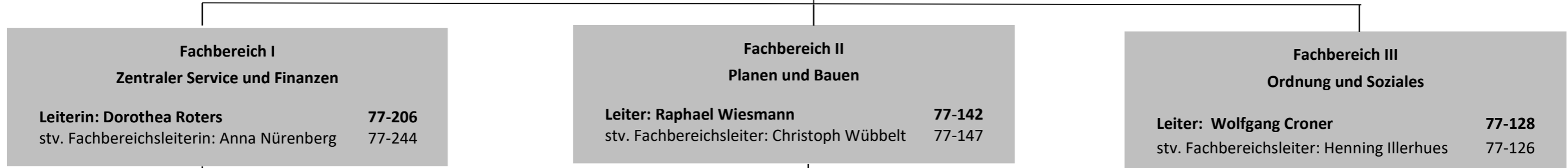
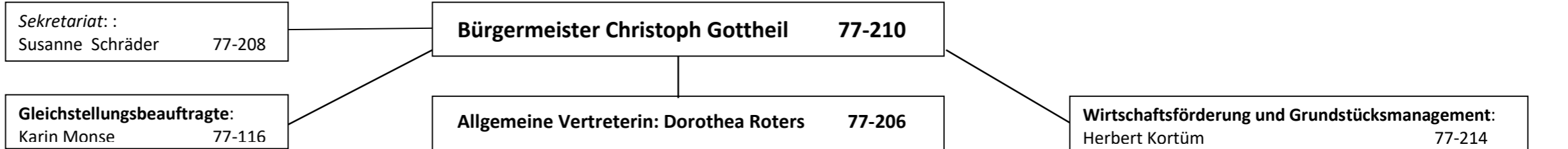


Organigramm der Gemeinde Rosendahl

Öffnungszeiten Bürgerbüro 77-130

Mo 08:30 – 12:30
 Di 08.30 – 12:30 / 14:00 – 16:00
 Mi geschlossen
 Do 08.30 – 12:30 / 14:00 – 18:00
 Fr 08:30 – 12:30



Aufabengruppen

<i>Rats- und Sitzungsdienst, Versicherungen</i>	
Marco Heitz	77-216
Dr. Kathrin Zumkley	77-216
<i>Schulen, Öffentlicher Personennahverkehr</i>	
Nicole Funke	77-220
<i>Kultur</i>	
Melanie Hinske-Mehlich	77-222
<i>Internet, Tourismus, Jugend und Sport</i>	
Lennard Gausling	77-224
<i>Städtepartnerschaften</i>	
Susanne Schröder	77-208
<i>Personal, Organisation, Vergabestelle</i>	
Manuela Völker	77-218
<i>Personal</i>	
Marion Achter	77-219
<i>IT, Digitalisierung</i>	
Sebastian Wolters	77-230
Steffen Sicking	77-221
Jochen Tombrink	77-236
<i>Kämmerin</i>	
Anna Nürnberg	77-244
<i>Steuern, Abgaben, Wassergeld</i>	
Magdalena Paschert	77-248
<i>Abfallbeseitigung, Straßenreinigung, Wasserversorgung</i>	
Elke Berger	77-226
<i>Finanzbuchhaltung, Haushaltswesen</i>	
Ruth de Wendt	77-241
Gabriele Eilmann	77-242
Natalia Eske	77-246
Andrea Roling	77-238
Maik Uesbeck	77-243
Yvonne van Deenen	77-240

Aufabengruppen

<i>Bauleitplanung, Bauanträge, Denkmalschutz</i>	
Stephanie Schlüter	77-138
Marita Kortüm	77-141
<i>Abwasserbeseitigung und Beitragswesen</i>	
Christa Thies	77-146
<i>Kanal- und Straßenbau, Grünanlagen, Spielplätze</i>	
Christoph Wübbelt	77-147
Eva-Maria Brambrink	77-140
<i>Gebäudemanagement</i>	
Alexander Schulz	77-144
<i>Fördermittelanträge, Gebäudemanagement</i>	
Carsten Röttger	77-145
<i>Bauhof / Hausmeisterdienste</i>	
Stefan Aversch	939 549
<i>Kläranlagen</i>	
Manfred Konert	0172 1799 713

Aufabengruppen

<i>Ordnung und Verkehr, Gewerbe, Wahlen</i>	
Henning Illerhues	77-126
<i>Bürgerbüro, Meldewesen, Fundbüro, Kindergartenbeiträge</i>	
Petra Herick-Beumer	77-130
<i>Bürgerbüro, Meldewesen, Fundbüro</i>	
Sandra Haase	77-129
Silke Terhörst	77-129
<i>Standesamt, Friedhof</i>	
Britta Wagner	77-134
Sandra Haase	77-134
<i>Wohngeld, Bildung und Teilhabe, ruhender Verkehr</i>	
Karin Monse	77-116
<i>Asyl, Flüchtlingsarbeit</i>	
Haifa Hammer	77-119
<i>Asyl, Flüchtlingsarbeit, Freiwillige Feuerwehr</i>	
Hannes Döking	77-118
<i>Grundsicherung im Alter, Rentenversicherung, Seniorenarbeit</i>	
Monika Sälker	77-132
<i>Jobcenter Rosendahl, SGB II</i>	
Claudia Bronstering	77-120
Pia Ißing	77-122
Alfred Kuhl	77-124