

FOKUSBERATUNG KLIMASCHUTZ FÜR DIE GEMEINDE ROSENDAHL

PLANUNGS-, BAU- UND UMWELTAUSSCHUSS 10.11.2021



Zielsetzung

- Wie kann die künftige Entwicklung in den Themen Klimaschutz und Klimaanpassung in Rosendahl ausgestaltet werden?

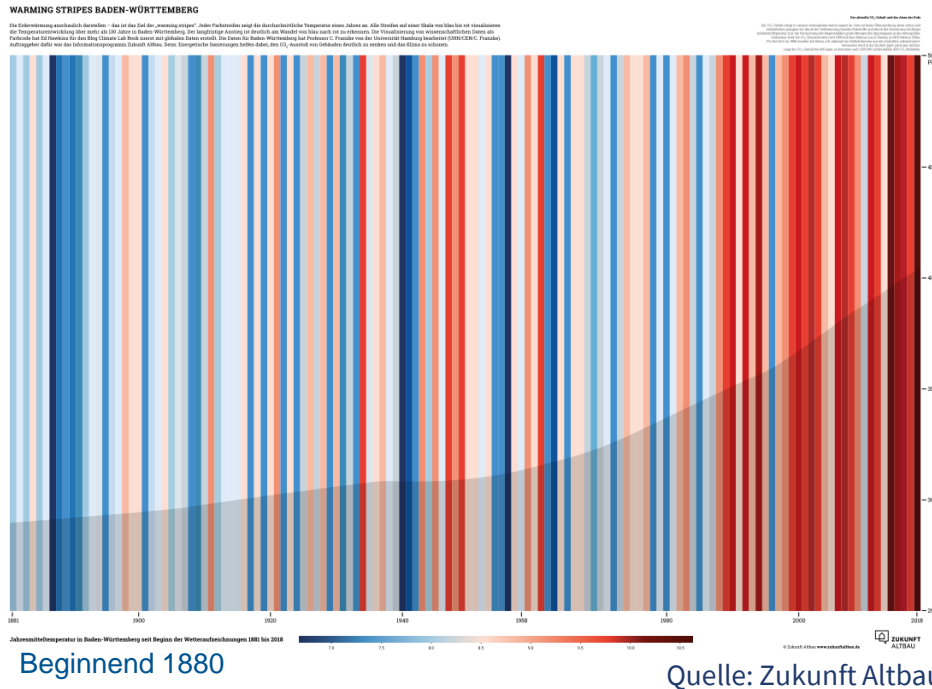


Agenda

1. Klima im Blickpunkt
2. Kommunaler Klimaschutz
3. Fokusberatung
4. Nächste Schritte

Klimaschutz und Klimawandel

- Temperaturanstieg seit der Industrialisierung
- Warming Strips



Klimaschutz bedeutet...

globaler Erwärmung durch verschiedene Maßnahmen entgegenwirken

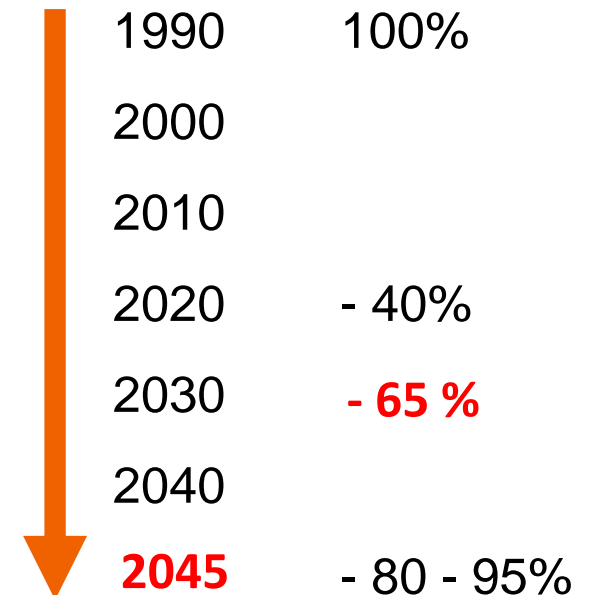
z.B.

- Einsatz erneuerbarer Energien
- Energieeffizienzsteigerung
- Konsumverhalten ändern
- Kohlenstoffsinken (Wälder) erhalten

Zielsetzungen im Klimaschutz

- Bundesziele 2030 / **2045**
- EU Ziele
- fridays for future
- Klimanotstand
- Klimaschutzgesetze
- 1,5 ° Ziel

Entwicklungspfad CO₂-Reduzierung in Deutschland:

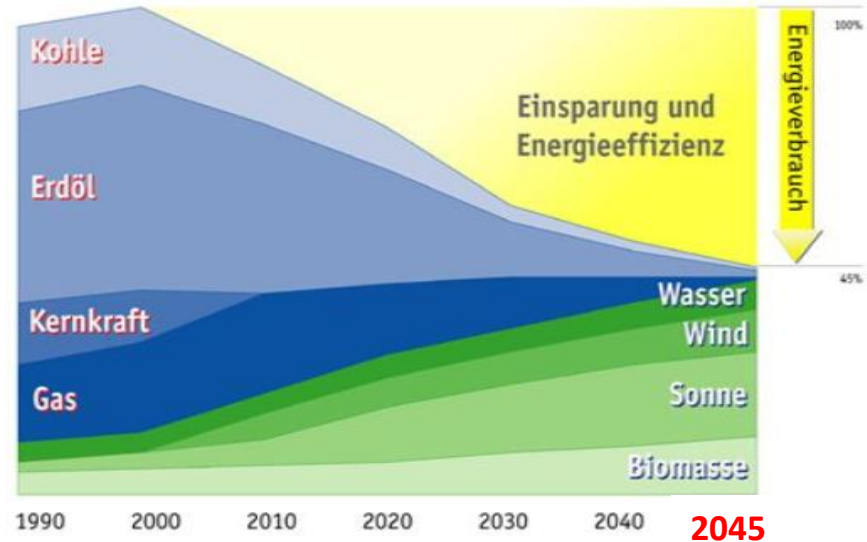




Zielsetzungen im Klimaschutz

Die Senkung der CO₂-Emissionen funktioniert nur im Dreiklang aus

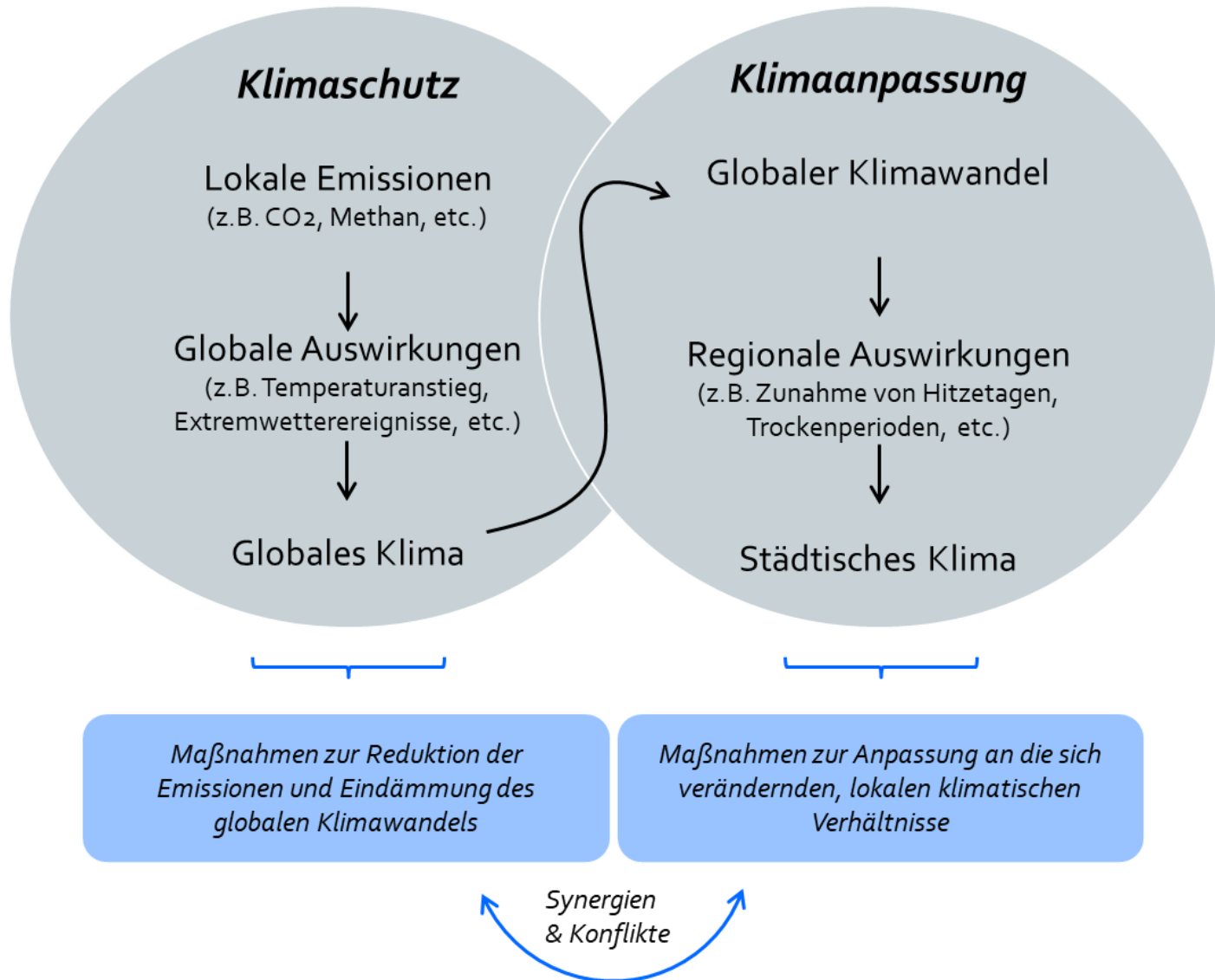
1. Energieeinsparung
2. Energieeffizienzsteigerung
3. Einsatz regenerativer Energien



Quelle: Wuppertal Institut für Klima, Umwelt, Energie GmbH

und:

ein hohes Maß an Motivation und Sensibilisierung



Zielsetzung

- Wie kann die künftige Entwicklung in den Themen Klimaschutz und Klimaanpassung in Rosendahl ausgestaltet werden?



Agenda

.....

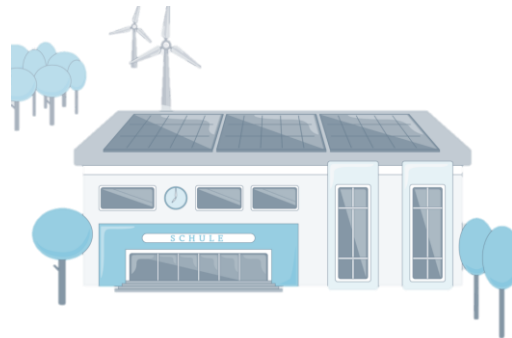
2. Kommunaler Klimaschutz

.....

.....

Zielsetzungen

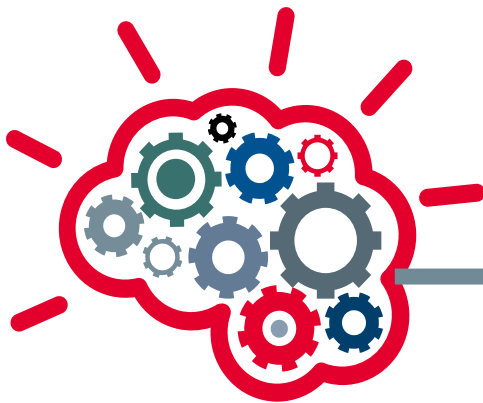
- **Klimafreundliche** und **nachhaltige** Entwicklung
- Nutzung technischer und wirtschaftlicher Potenziale zur Reduktion der **Energieverbräuche** und **THG-Emissionen**
- Entwicklung strategischer **Entscheidungshilfen** und **Planungshilfen** für künftige Anstrengungen
- **Beteiligung** der Gesellschaft



Gemeinde-
entwicklung

Umsetzung

- Formulierung **konkreter Maßnahmen** für eine zukünftige Intensivierung der Klimaschutzanstrengungen
- Erarbeitung von **Handlungsansätzen** und **Potenzialen**
- **Verstetigung**



- Ziele:
 - Ermittlung und Aufbereitung des strukturellen **Status Quo**
 - Definition möglicher **Klimaschutzziele und Handlungsfelder**
 - Entwicklung eines **Fahrplans** zur Verfolgung der Klimaschutzziele
- Inhalte:
 - **Zuständigkeiten** für Klimaschutz in der Gemeinde
 - Gestaltung und Durchführung eines **partizipativen Prozesses**
 - **Leitbildentwicklung**
 - **Erste Maßnahmenentwicklungen**
 - **Entscheidungshilfe** zum weiteren Vorgehen
 - Unterstützung bei der **Außendarstellung** des Themas „Energie und Klimaschutz“



Zielsetzung

- Wie kann die künftige Entwicklung in den Themen Klimaschutz und Klimaanpassung in Rosendahl ausgestaltet werden?



Agenda

3. Fokusberatung

Bisherige / laufende Maßnahmen der Gemeinde Rosendahl

Kommunale Gebäude

- Holzhackschnitzelheizung am Schulzentrum, Droste-Hülshoff-Weg
- Photovoltaikanlage St. Nikolaus-Grundschule, Holtwick, St. Antonius-Grundschule, Darfeld
- Umrüstung der Leuchtmittel auf LED (innen, Ausschreibung Umrüstung Straßenbeleuchtung läuft, Umrüstung Sportplätze auf LED (Umsetzung 2021/22))
- Nachträglicher Einbau einer Wanddämmung innenseitig
- Gute Energiekennwerte an den Gebäuden
- Energiemanagement - Controlling etc. für Server neu eingerichtet
- Beteiligung am kommunalen Energieeffizienznetzwerk (KEEN)
- Optimierung Kläranlage Holtwick / Osterwick (~ 6 Mio. € Invest.)
- ...



Kommunale Handeln

- Fördermittelmanagement
- Glasfaserausbau flächendeckend
- Mehrjahrespläne (Wirtschaftswegekonzept, Infrastruktur Mobilität)
- Personalressourcen knapp
- Nachhaltiger Arbeitsplatz z.B. Plastikfrei
- Verstärkt Home Office (gem. Dienstvereinbarung bis 50%)
- 70% der Drucker abgeschafft (-> zentrale Drucker)
- Jobcenter E-Akte (verstärkte Digitalisierung)
- Beschaffung erfolgt zum Teil mit Nachhaltigkeitsaspekten
- ...

Kommunale Mobilität

- Leasing von zwei E-Fahrzeug (Verwaltung)
- Kauf eines Pedelec im Jahr 2018 für Erledigungen im Gemeindegebiet (Verwaltung)
- ...

Bisherige / laufende Maßnahmen der Gemeinde Rosendahl

Klimaanpassung

- Verteilung von Wildblumensamen an alle Kindertagesstätten und Bürgerinnen und Bürger im Jahr 2019, 2020, 2021
- Anlegen von Wildblumenwiesen im Gemeindegebiet im Jahr 2019 (Biodiversität hat abgenommen)
- Wasser- und Bodenverbände Renaturierungsmaßnahmen
- Grünes Klassenzimmer
- ...

Nachhaltigkeit

- Durchführung eines Repair Cafés in Osterwick während der kreisweiten Klimaschutzwoche im September 2019 (ibp Coesfeld)
- Wettbewerb mit Nachhaltigkeitskriterium
- Nachverdichtung wird grundsätzlich befürwortet; Baulückenkataster
- ...

Bürgerberatung

- Jung kauft Alt bis Ende 2021
- Haus-Haus Beratung fand statt (2019) und wurde von der Kreishandwerkerschaft unterstützt
- Stromsparcheck (VZ)
- ...

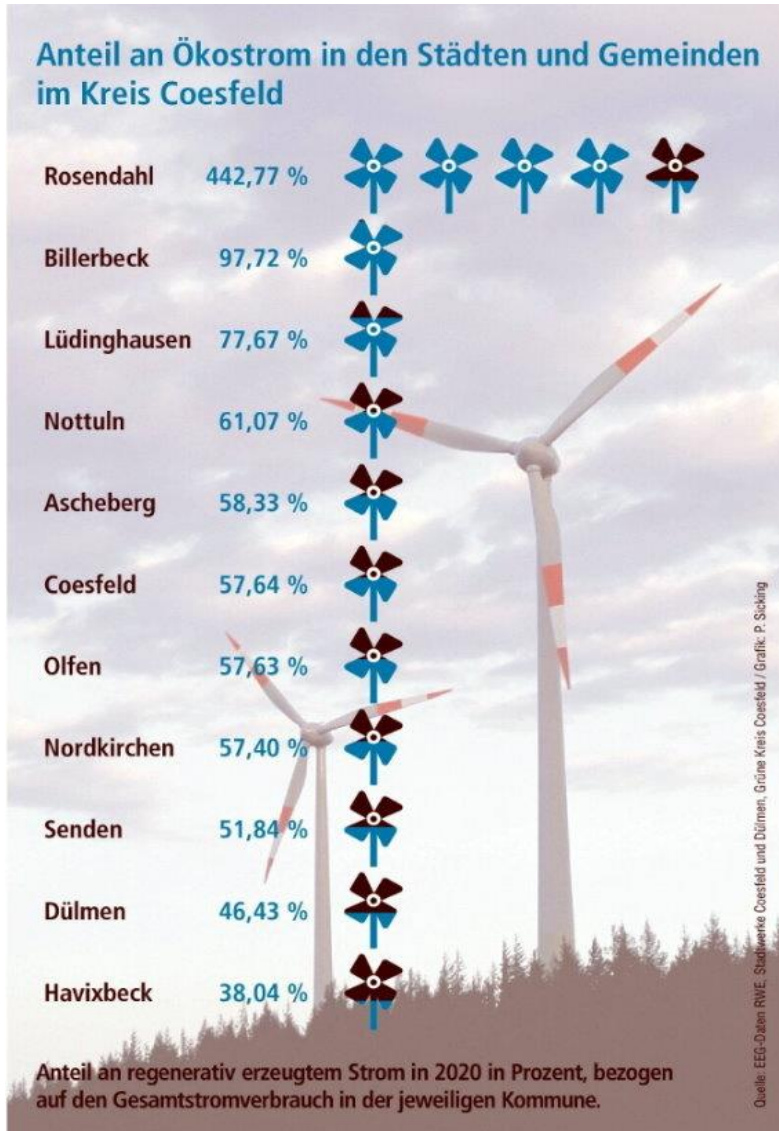
Erneuerbare Energien

- Windenergieanlagen (400%)
- WKA (200m-240m) 12 Anlagen; Kriterien der Bewertung WKA wird genutzt
- ..

Mobilität

- Gute Radwegverbindungen
- ...

Bisherige / laufende Maßnahmen der Gemeinde Rosendahl



Unser Rosendahl // Aktuelles // News

Rosendahl hat die Nase vorn

Regenerative Energie im Kreis Coesfeld

Beim kommunalen Ranking ist Rosendahl mal wieder die Nummer Eins: Schon seit Jahren führt die kleine Gemeinde die Tabelle an – und steigert Jahr für Jahr den Ökostrom-Anteil. In 2020 erneut um zusätzliche 5,9 Millionen kWh, gefolgt von Coesfeld mit 5,6 Millionen kWh. Damit waren Rosendahl und Coesfeld im Jahre 2020 die regenerativsten Kommunen im Kreis, also die Kommunen mit dem größten Zuwachs an Ökostrom. Rosendahl erreicht dabei inzwischen fast eine viereinhalbfache Energieautarkie. Das schafft kein anderer Ort im Kreis Coesfeld. 74 Prozent der erzeugten Energie stammt aus Windkraftanlagen. „In Rosendahl hat die Gemeindeverwaltung den Ausbau der Windkraft von Anfang an gefördert und geholfen den Genehmigungsweg zu ebnen“, kommentiert Wilhelm Kraneburg, der zusammen mit Theo Steinkamp die Zahlen zusammenstellte.

Es seien in Rosendahl auch nur effiziente Anlagen aufgestellt worden, die selbst bei Schwachwind noch hohe Erträge bringen. Schlusslicht beim regenerativ erzeugten Stromanteil bleibt, wie in den Vorjahren, Havixbeck mit 38 Prozent. Kreisweit den meisten Strom aus Windkraft lieferten in Rosendahl 27 Windräder mit 158 Mio. kWh, während die 22 Windräder in Coesfeld nur 40 Mio. kWh schafften.

AZ vom 21.09.2021 - vth -

Allgemeine Zeitung

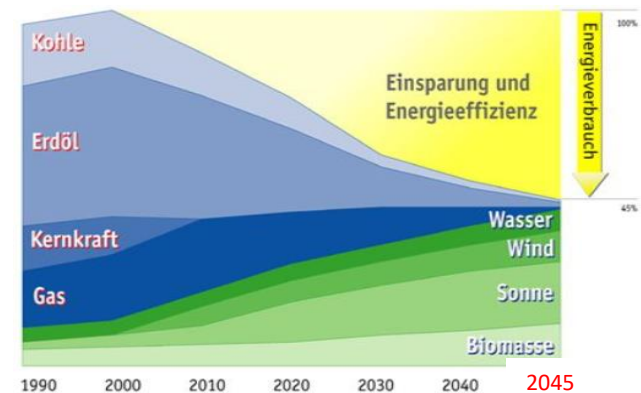
Gemeinde Rosendahl
<https://www.rosendahl.de>

Mögliche Ziele der Gemeinde Rosendahl

„Welche Priorität geben wir Energie- und Klimathemen?“

■ Leitbild | Strategie | Zielsetzung

- Klimaschutz ist Bewertungskriterium, Entscheidungskriterium, Alleinstellungsmerkmal und Originäre Aufgabe
- Innen- vor Außenverdichtung als städtebaulicher Grundsatz
- Landwirtschaftsentwicklung positiv unterstützen
- Biodiversität unterstützen
- Klimaanpassung als Alleinstellungsmerkmal aus- und aufbauen
- Bevölkerung aktivieren und mitnehmen
- 1,5°C Ziel wichtig
- Klimaschutz stärker in Abläufen etablieren
- Effekte/Effizienzen von Maßnahmen (Geld / CO₂ / Biodiversitäten) darstellen
- Digitale Verwaltung
- Klimaneutral 20xx?
- Ressourcenschutz (Kreislaufwirtschaft, Recycling)
- ...



Handlungsfelder im Klimaschutz

1	Kommunale Gebäude und Anlagen, Kommunales Handeln → <i>Fuhrpark, Beschaffung, Straßenbeleuchtung</i>
2	Stadtplanung / Stadtentwicklung → <i>Energetisch optimierte Bebauungspläne</i>
3	Quartierskonzepte → <i>Energieeffizientes Bauen und Sanieren</i> → <i>Energieerzeugung, Energieverteilung, Erneuerbare Energien</i>
4	Energieversorgung → <i>Potenzialanalysen, erneuerbare Energien, Kooperation mit der Landwirtschaft</i>
5	Mobilität / Verkehrsplanung → <i>Alternativen zum motorisierten Individualverkehr (MIV)</i>
6	Wirtschaftsförderung → <i>Energieeffizienz in Industrie, Gewerbe, Handel & Dienstleistungen</i>
7	Schulen → <i>Nutzerverhalten, Klimaschutzwissen</i>

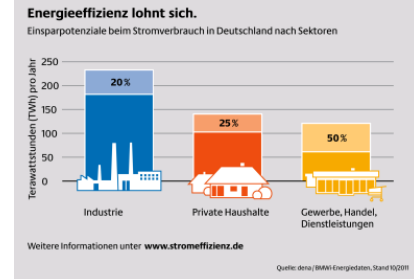


Handlungsfelder im Klimaschutz

▪ Kommunales Handeln

→ Ressourcen, Gebäude und Anlagen, Fuhrpark, Beschaffung, Straßenbeleuchtung

- PV-Förderung kommunale Dächer (Förderantrag geplant)
- Personal ergänzen (Klimaschutz-, Klimaanpassungs- oder Nachhaltigkeitsmanagement)
- Energie- und Treibhausgas-Bilanz erstellen
- Kläranlagen Energetische Ertüchtigung (2 Kläranlagen), Fremdwasseranalysen
- Jobbike-Angebote
- Klimafreundliche Kraftstoffe
- Bauhof: Geräte, Fahrzeuge etc. elektrifizieren
- Nachhaltiges Handeln und Entscheiden / Maßnahmen mit Augenmaß
- Intern: Sensibilisieren, vorleben
- Politik einbinden
- Umbau/Neubau Feuerwachen (2+1) mit Klimaaspekten in Planung
- ...



Quellen: www.sueddeutsche.de; www.energynet.de; www.solaranlage.eu



Handlungsfelder im Klimaschutz

▪ Stadtplanung, Stadtentwicklung

→ energetisch optimierte Bebauungspläne

- Baulücken schließen
- Klimaanpassungskonzept erstellen
- Aufenthaltsbereiche verbessern
- ...

▪ Quartierskonzepte

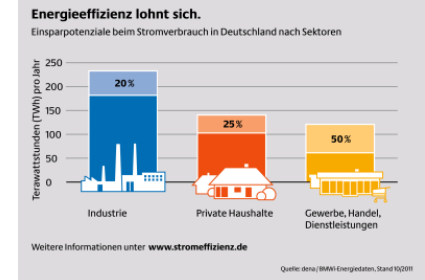
→ Energieeffizientes Bauen und Sanieren

→ Energieerzeugung, Energieverteilung, Erneuerbare Energien

- EnB Netzwerk / Vermittlung z.B. Haus zu Haus
- PV-Beratung für Haushalte (unabhängig)
- Ostsiedlung Holtwick Entwässerung konzipieren
- Gebäudedämmprogramm
- Klimasiedlung - Energieversorgungskonzept politisch unterstützt
- ...

▪ Energieversorgung

- Geothermiefunktionalanalyse „läuft“
- WKA und Kreisdeponie (H₂ Kombi)
- Kooperation mit Landwirtschaft (z.B. Power-to-X)
- Kläranlagen mit Potenzial? (PV, WKA)
- Häufiger Anlagenaustausch mit Erneuerbaren Energie Einsatz
- ...



Quellen: www.sueddeutsche.de; www.energynet.de; www.solaranlage.eu



Handlungsfelder im Klimaschutz

▪ **Mobilität / Verkehrsplanung**

→ Alternativen zum motorisierten Individualverkehr (MIV)

- ÖPNV-Takte und -Preise verbessern
- Bürgerbussystem, Kleinbusse, autarkes Fahren
- On-Demand stärken
- Projekte in der Verkehrsplanung (laufende Ansätze, Planungen)
- CarSharing
- P+R Vorplanung (Holtwick)
- Radinfrastruktur ergänzen + Nutzung unterstützen
- Ladeinfrastruktur fördern
- Ladeinfrastruktur (-plan, Mobilität, Bike)
- Autofreie /-freundliche Siedlung
- E-Ladepunkte an komm. Gebäuden
- ...

▪ **Wirtschaftsförderung**

→ Energieeffizienz in Industrie, Gewerbe, Handel & Dienstleistungen

- Hol- und Bringservice mit Einzelhandel
- Mittelstandsförderung mit IHK, KH, HKW Angebot vermitteln
- Benchmarking in Unternehmen, Anreiz / Vermittlung, Kamingespräche
- Unterstützung der ökologischen Landwirtschaft
- AGRI-PV bekannt machen
- ...

▪ **Schulen**

→ Nutzerverhalten, Klimaschutzwissen

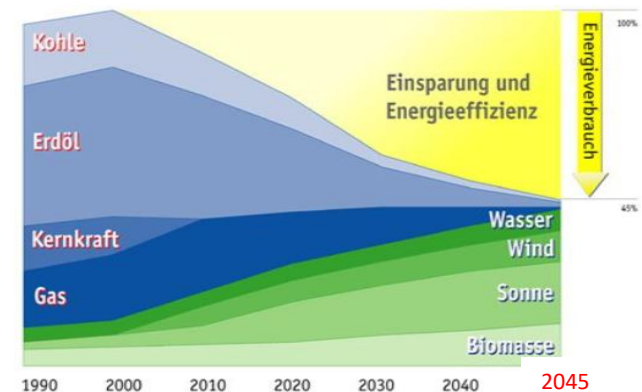
...



Quellen: www.sueddeutsche.de; www.energynet.de; www.solaranlage.eu

Zielhorizont der Gemeinde Rosendahl

- **Klimaschutz ist Bewertungskriterium, Entscheidungskriterium, Alleinstellungsmerkmal und Originäre Aufgabe (Klimaschutz stärker in Abläufen etablieren) für das Handeln der Gemeinde**
- **Klimaanpassung soll als Alleinstellungsmerkmal auf- und ausgebaut werden**
- **Die Bevölkerung soll stärker aktiviert und mitgenommen werden**
- **Nachhaltiges Handeln und Entscheiden / Maßnahmen mit Augenmaß planen und umsetzen**
- **Die Verfolgung des 1,5°C – Ziels**
- **Erreichung einer Klimaneutralität**
- Weiterer Ausbau der Digitalen Verwaltung
- Die Landwirtschaftsentwicklung positiv unterstützen
- Die Biodiversität unterstützen
- Hochwasserschutz aktiv angehen
- Die Innen- vor Außenverdichtung als städtebaulicher Grundsatz verfolgen
- Effekte / Effizienzen von Maßnahmen und Projekten darstellen (Finanzierung / CO₂ / Biodiversität) um Entscheidungsgrundlagen zu erhalten und diese transparent zu machen.
- Ressourcenschutz (Kreislaufwirtschaft, Recycling) sichern und ausbauen
- ...



Quelle: Wuppertal Institut für Klima, Umwelt, Energie GmbH

Strategieansatz der Gemeinde Rosendahl

Grundlagen schaffen

- Förderanträge Photovoltaik auf kommunalen Dächern (Planung und Umsetzung)
- Erstellung einer Energie- und Treibhausgas (CO₂-Äquivalente)- Bilanz

Projekte planen und umsetzen

- Klimaanpassungskonzept erstellen
- Hochwasserschutzmaßnahmen planen
- Klimasiedlung (B-Plangebiete, Quartiere) entwickeln
- Energieberater-Netzwerk / Vermittlung z.B. Haus zu Haus ausbauen
- Ausbau der E-Ladeinfrastruktur (-plan, Mobilität, Bike, E-Ladepunkte an komm. Gebäuden, P+R Vorplanung (Holtwick))
- Mittelstandsförderung mit IHK, KH, HKW Angebot vermitteln
- Förderung und Kooperation mit der Landwirtschaft stärken
- Einführung eines Veggie Day

Personalressourcen schaffen und nutzen

- Etablierung eines Klimaschutz-, Klimaanpassungs- oder Nachhaltigkeitsmanagement
- Aktiverer Austausch mit der Bevölkerung (z. B. mit Rosendahl for future)

Zielsetzung

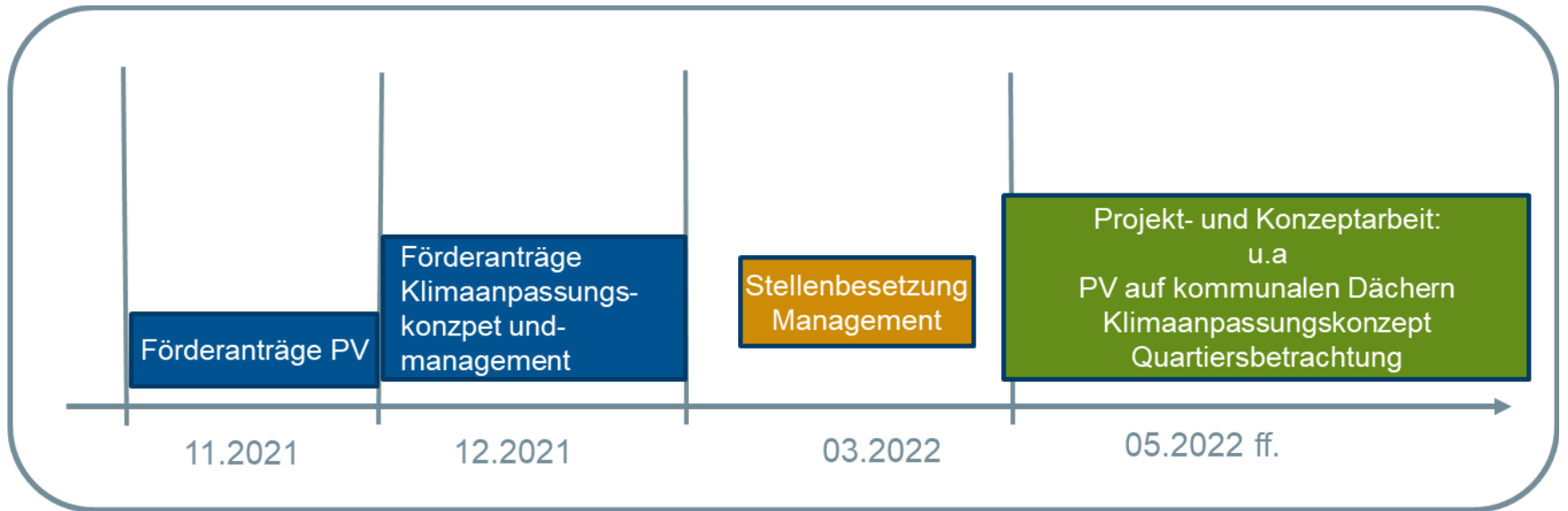
- Wie kann die künftige Entwicklung in den Themen Klimaschutz und Klimaanpassung in Rosendahl ausgestaltet werden?



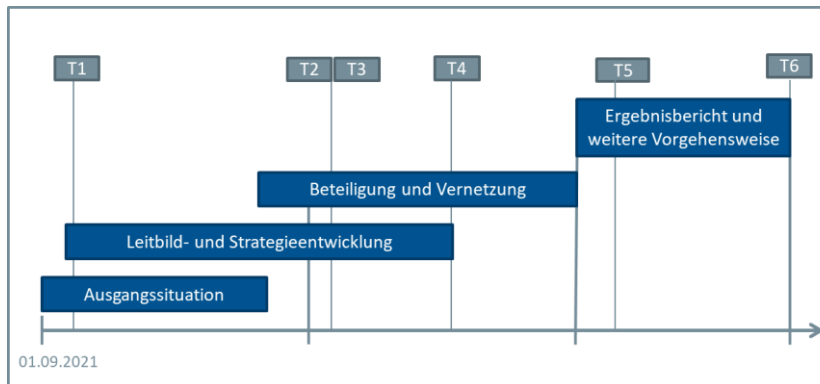
Agenda

4. Nächste Schritte

Grober Zeitplan der Umsetzung



■ Skizze des Projektzeitplans



- Fördermittelakquise in Gange
- Berichtslage im Abschluss
- Politische Gremien im Dezember
- ...

KONTAKTIEREN SIE UNS!

Energielenker projects GmbH
Energie – Gebäude – Mobilität – Umwelt

Hüttruper Heide 90
48268 Greven

Tel. 02571 588 66 -10
Fax 02571 588 66 -20
info@energielenker.de

www.energielenker.de